



# VDO SmartTerminal

## Einfaches und komfortables Datenhandling

Mit dem VDO SmartTerminal wird das unbeaufsichtigte Herunterladen von Fahrerkarten- und Massenspeicherdaten über den Download Key vereinfacht. Es ist auf die Belange von größeren Flotten zugeschnitten und ermöglicht die Daten der Fahrerkarte oder die auf dem Download Key gespeicherten Massenspeicherdatei direkt beim Übertrag auf das VDO SmartTerminal zu betrachten.

Über das große 7" TFT-Farbdisplay wird der Fahrer oder Unternehmer bei seiner Download-Aktivität über das Anzeigemenü mit graphischen Symbolen unterstützt. Mit wenigen Tastendruckungen können Informationen vom Fahrerkarten- oder Massenspeicherdownload abgerufen werden, um effektiv die digitalen Daten zu nutzen und in die weitere Planung einfließen zu lassen. Zusätzlich bietet das VDO SmartTerminal in Verbindung mit den VDO TerminalTools am PC auch eine Erinnerungsfunktion, um die Flottenbetreiber auf fällige Downloads hinzuweisen.

Das VDO SmartTerminal kann über verschiedene Betriebsarten eingesetzt werden. Es ist möglich zu jeder Zeit am Downloadterminal einen Fahrerkartendownload oder eine Übertragung vom Download Key durchzuführen und die Daten zu betrachten, ohne dass ein PC läuft.

Diese Daten können mit einem USB-Stick zum PC übertragen werden; alternativ ist auch der Anschluss über die USB-Schnittstelle oder die Einbindung in ein LAN- oder WLAN-Netzwerk problemlos möglich.

Die Daten können direkt vom VDO SmartTerminal im Netzwerk an den VDO Public Terminal Service in VDO Fleet oder an SFTP-Server übertragen werden. Es gelten die entsprechenden Nutzungsbedingungen.

Mit dem VDO SmartTerminal wird das Datenhandling rund um den Digitalen und Smart Tachographen noch flexibler und die robuste Ausführung ist für den Betrieb im Fuhrpark sehr gut geeignet. Der Einsatz des Downloadterminals VDO SmartTerminal ist ohne spezielles Fachpersonal rund um die Uhr garantiert.

Das VDO SmartTerminal kann ohne zusätzliche Komponenten für den Einsatz als Tisch- oder Wandgerät genutzt werden und findet so bequem seinen Platz im Bürobereich oder im Aufenthaltsraum der Fahrer.

## Produktmerkmale

- / Einfache Lösung für den jederzeitigen Download von Fahrerkartendaten und Download Key (Fahrzeugdaten)
- / Kompatibel mit den Fahrerkarten des intelligenten Tachographen (2. Generation)
- / Anschluss über LAN, WLAN oder USB zum PC, Betrieb auch im „Stand Alone“-Modus ohne PC möglich (Datenübertrag mit USB-Stick)
- / Einfacher Datenimport zu VDO Fleet und SFTP-Servern direkt vom VDO SmartTerminal möglich
- / Erfüllt die gesetzlichen Auflagen für Flotten (Download, Archivierung und Visualisierung von Massenspeicher- und Fahrerkartendaten)
- / Großes TFT-Touchscreen-Display 7"
- / Basisauswertung der Downloaddaten (Fahrer- und Fahrzeuginfo)
- / Wand- und Tischmontage
- / Software-Update lokal oder über das Internet
- / 32 GB interner Speicher
- / Neue leistungsstarke Plattform zur Erweiterung der Funktionalität
- / RFID Chip Lesegerät

## Systemanforderungen

- / Windows® 11 oder Windows® 10, jeweils mit aktuellem Service Pack
- / Windows® Server 2022, 2019, 2016
- / Freie USB-Schnittstelle oder Netzwerkanschluß
- / Prozessor: mind. 1,5 GHz
- / Festplatte: ca. 1 GB
- / 2 GB RAM Arbeitsspeicher

## Lieferumfang

- / VDO SmartTerminal
- / Netzteil für 100–240 Volt
- / Netzwerkkabel RJ45 (Ethernet)
- / USB-Kabel
- / Kurzbedienungsanleitung
- / Kartenreinigungstuch
- / Reinigungskarte

## Bestellnummer

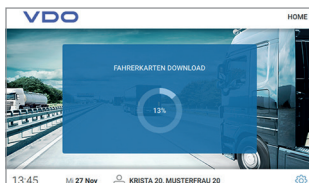
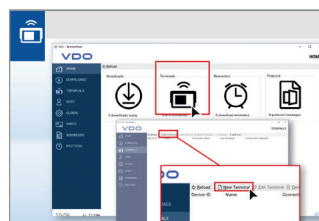
- / VDO SmartTerminal (für Wand- und Tischmontage)  
2910002168600

## Technische Daten

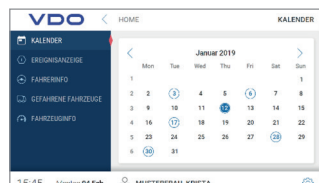
- / Microcontroller: Broadcom BCM2837B0, Cortex-A53, 64-bit
- / 1GB SDRAM
- / Datenspeicher: 32 GB mit industrieller SD card
- / LINUX basiertes System
- / Gigabit Ethernet über USB 2.0 (max. 300 Mbps)
- / 2 x USB 2.0 Schnittstellen (extern)
- / WiFi 2.4 GHz und 5 GHz IEEE 802.11.b/g/n/ac wireless LAN
- / Smart Card Reader, ISO/IEC 7816 Karten
- / RFID Reader, NTAG213
- / 7" TFT Touch Screen Display, Auflösung: 800 x 480 px
- / Hardware Echtzeituhr mit Supercap-Puffer
- / Betriebstemperatur: 0–50 °C
- / IP Schutzklasse: IP 20
- / Metalleinsatz für Kensington Lock
- / Größe (L x B x H): 244 x 129 x 48 mm
- / Gewicht: 575 g
- / Spannungsversorgung: 5 V, 3 A



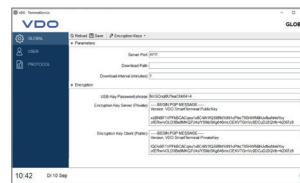
VDO SmartTerminalSetup.exe



TFT-Farbdisplay im VDO Design



Herunterladen von Fahrerkartendaten und Massenspeicherdaten



VDO TerminalService



AUMOVIO Germany GmbH  
Heinrich-Hertz-Straße 45 | 78052 Villingen-Schwenningen | Deutschland  
tachograph@vdo.com

[fleet.vdo.de/vdosmartterminal](https://fleet.vdo.de/vdosmartterminal)